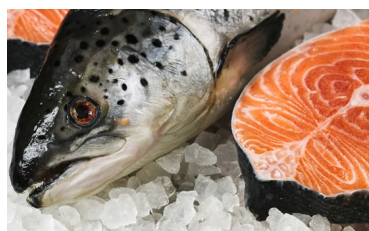




## ～ ロシア ウクライナ侵攻の影響 ～

ウクライナ侵攻を続けるロシアに対する追加経済制裁をめぐり、政府は国内産業が受けるダメージが大きいとの判断、**ロシア産の水産物の禁輸を見送る**調整に入ったそうです。しかし「最恵国待遇」の撤廃で諸外国と協調することから**関税引き上げから商品の値上げの影響**が出る可能性があります。また、**ロシア上空を飛ぶ貨物便の影響**は既に出ています。ノルウェーサーモンは北極圏、ロシア上空航路で 10 時間の空輸時間を含め最短 36 時間で日本に輸入されますが、それが不可能となると鮮度や品質を保持しながら安定供給が困難な状況です。ノルウェー側としては数週間以内の解決を目指し、緊急協議を進めているそうです。



## 入荷状況

### サヨリ

石川の春の魚です。3月から5月ごろ。船曳網漁で漁獲されます。

### ホタルイカ

富山産の良質で大きいサイズのものが入荷しています。入荷は順調で品質良。

### 白エビ

恒例により4月1日より解禁です。漁期期は4月～11月まで。ムキものは一端冷凍し、加工しています。(富山)

### イダコ

4月中旬、県内各地より入荷のピークです。現段階では例年より少なめです。

### 稚アユ

琵琶湖より入荷。型は小さめです。

### メバル

刺し網もの、釣りものが入荷します。刺身は釣りものがお勧め。

### タイ

順調に入荷しています。身質も良◎。

### ※ 甘エビ

4月ごろから脱皮の時期に入り、殻が柔らかく、鮮度も低下しやすいので注意。



### 4、5月の主の魚

魚種	産地
★サヨリ	石川、九州
★ホタルイカ	富山、兵庫、山陰
★白エビ	富山
★イダコ	石川、
★毛ガニ	石川
★メバル	石川、福井
稚アユ	滋賀
★マダイ	石川、九州
カレイ類	石川

