



## Yamaka Topics ヤマカトピックス



## いよいよ、カニ解禁！



★ いよいよ、加能ガニ（ズワイガニ）の解禁です！

11月6日の解禁（出漁）で11月7日に初売りとなります。一般に“ズワイガニ”と呼ばれる雄ガニは11月6日～3月20日、今年は“コウバコガニ”と呼ばれるメスガニは11月6日～12月いっぱいまでの漁期となっています。成長段階で生息域が変化するようですが主に深海200M～600Mに生息し、漁獲可能な90mmを超える“親ガニ”になるまでには10年を要するそうです。貴重な旬の味です！



## 商品情報



**生鮮サバ類** 生鮮サバ類の水揚げが思わしくありません。全国の主要漁港の水揚げ量は前年同期の20%という状態です。北海道や青森といった大産地でも全くダメ。釧路は9月中旬で水揚げなし、八戸は前年比の20%の水揚げ。原因は海水温が高く魚群が形成されなかったことが可能性として高いとされています。今後は水温が下がれば数量的にはまとまる可能性があると言われてますが、大型サイズは期待できないとか。



**天然トラフグ** 我が国のトラフグ資源量は危機的状況が続いています。取扱い量は2015年で233トンまで落ち込んでおり（ピーク時の10%）資源減少に歯止めがかかっていません。そんな中、中国ではトラフグの生産、消費と伸びる傾向にあり更なる深刻な状況が予想されます。厳格な規制が必要です。

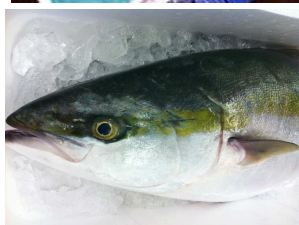


**イクラ** 今年の北海道産イクラは引き続き高値が予想されます。在庫が少ない状況でサケ漁がスタートし漁獲量的には低調。このまま推移すれば製品価格に転嫁せざるを得ない状況です。あまり値上げばかりだと客離れが懸念され、繁忙期を前に厳しい状況です。

## 底引き漁動向



11月
◎ズワイガニ
◎タラ
ブリ
甘エビ
ガスエビ
ササカレイ
メギス
ミズウオ
ベニズワイガニ



カニシーズンを迎えたしばらくの間、カニ漁に集中する関係上、**地物の甘エビが品薄になる**ことがありますので担当者に随時お尋ねください。その他の底引き漁の魚については、差ほど影響はないと思います。最近秋も深まり、めっきり寒くなってしまいましたが、魚の美味しさは増しています。特に**タラ**が良くなっています。身質も**白子**もしっかりしていて、生食可能です。地元巻き網、**ブリ(4kg～)**、**ガンド**の入荷が順調です。昨年は大型のブリが不漁だっただけに期待したいところです。