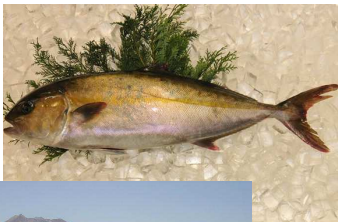


## Yamaka Topics ヤマカトピックス



### トラフグも・・・

マグロ、ウナギなどは資源の枯渇が指摘され皆さんご存知のことと思いますが実はトラフグもその対象です。日本一の天然トラフグ取扱い量の下関市 南風泊市場では昨年度の取扱い量は過去40年間で最低を記録したとか。。このまま推移すると5年後の資源量は現在よりさらに3割ダウンになる見込みだそうです。下関では官民(生産から流通まで)一体となって取組まねば改善はできないと危機感を持っています。

### 養殖カンパチ・・・供給難

養殖カンパチの育成が遅れて供給が追いついていません。出荷適正サイズを大きく下回る2kg台を出荷している状態です。生育の遅れの原因は低水温や餌不足と言われています。よって浜値は上昇、流通段階では扱いつらい商材になりつつあります。また、カンパチ種苗の池入れも前年数を下回るようなので、ここ2～3年は高値になるとの見通し。今後の浜値次第では養殖カンパチが高級魚になる可能性もあります。

## 8月の主な魚

魚種	県内産地
コゾクラ	金沢、能登
岩カキ	能登、
アカカレイ	能登
バイガイ	珠洲
アカイカ	金沢、美川
サザエ	輪島、西海
トビウオ	美川、押水
キス	美川、押水



## 入荷状況&商品情報

8月一杯は底引き網が禁漁です。  
 刺し網や定置網主体の入荷になります。

今年の地物**コゾクラ**(ぶりの幼魚)の入荷が遅れています。現在の入荷は県外産。(通常 100～200g) 今後は大きめのサイズの入荷か。

**岩カキ**はお盆を境に量、質ともにピークを迎えます。(8月いっぱい 能登)

**カレイ**や**バイガイ**などは刺し網で漁獲されます。価格もお求め安くなっています。(能登、珠洲) **アカイカ**も地物の入荷が増えてきます(美川、金沢) **サザエ**の入荷は潤沢です。

**トビウオ**はあっさりとお刺身で。

●商品価格等は各担当者にお問い合わせください。